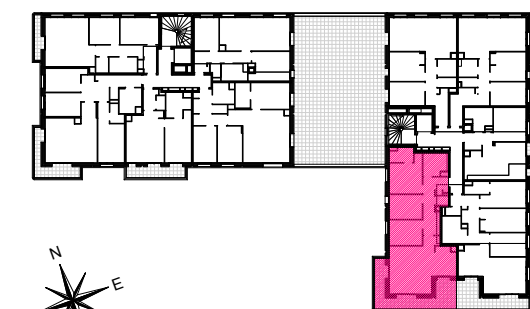
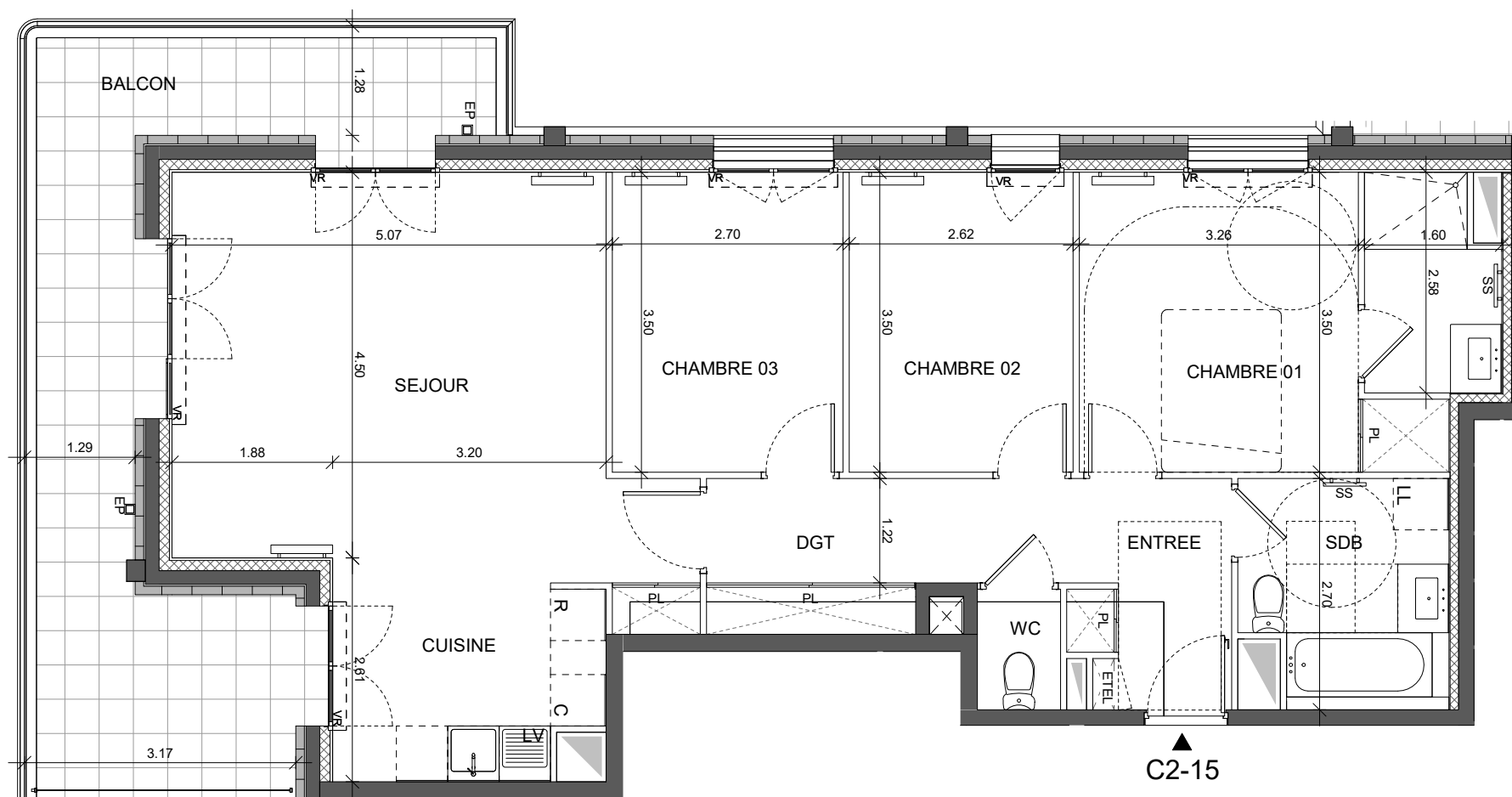


PLACE BABCOCK



VOIE DE DESSERTE NORD/SUD

## HALL C2 APPARTEMENT DE 4 PIECES n° C2 15. au 1er étage



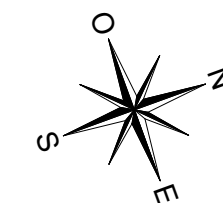
C2-15

|                                 |              |
|---------------------------------|--------------|
| SEJOUR                          | 25.79        |
| CHAMBRE 01                      | 12.32        |
| CHAMBRE 03                      | 9.44         |
| CHAMBRE 02                      | 9.16         |
| DGT                             | 7.33         |
| CUISINE                         | 6.99         |
| SDB                             | 6.15         |
| ENTREE                          | 4.01         |
| SDE                             | 3.76         |
| WC                              | 1.36         |
| <b>SURFACE TOTALE HABITABLE</b> | <b>86.31</b> |
| BALCON                          | 19.27        |
|                                 | 19.27        |


|  |               |
|--|---------------|
| <b>SURFACE TOTALE HABITABLE ET ANNEXES</b> | <b>105.58</b> |
|--|---------------|

### LEGENDE 1/2

|                               |                    |
|-------------------------------|--------------------|
| AP Allège Pleine              | SS Sèche serviette |
| AV Allège Vitrée              | R Radiateur        |
| VR Volet roulant              | R Réfrigérateur    |
| GC Garde-corps                | LV Lave Vaisselle  |
| ▨ Soffite / faux plafond      | LL Lave Linge      |
| ETEL Esp techn. elect. du lgt | C Cuisson          |
| EP Descentes d'eaux pluviales | PL Placard         |



Indice A Juin 2022

Echelle : 

PMR ÉVOLUTIF

Nota : Les surfaces des placards sont comprises dans celles des pièces où ils se situent. Des modifications sont susceptibles d'être apportées à ce plan en fonction des nécessités techniques et réglementaires de la réalisation, tant en ce qui concerne les dimensions libres que l'équipement. Les soffites, faux-plafonds, retombées, gaines techniques, canalisations, trappes de visite, descentes d'eaux pluviales, équipements électriques, ne sont pas systématiquement représentés ou le sont à titre indicatif. Les dimensions et les implantations des appareils de chauffage, lorsqu'ils sont représentés, sont indicatifs et seront soumis à la conformité de l'étude thermique.